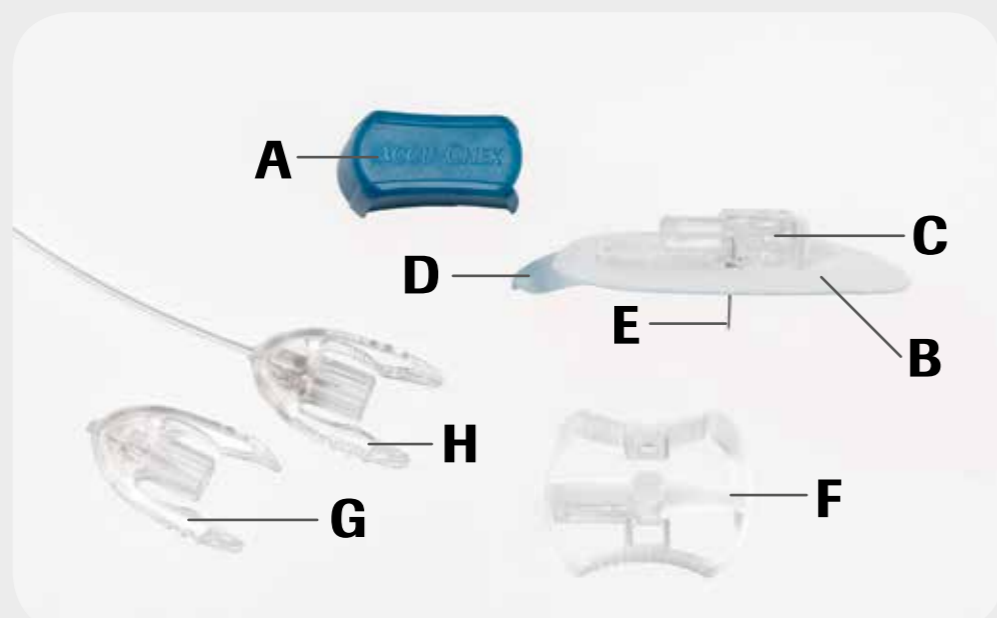




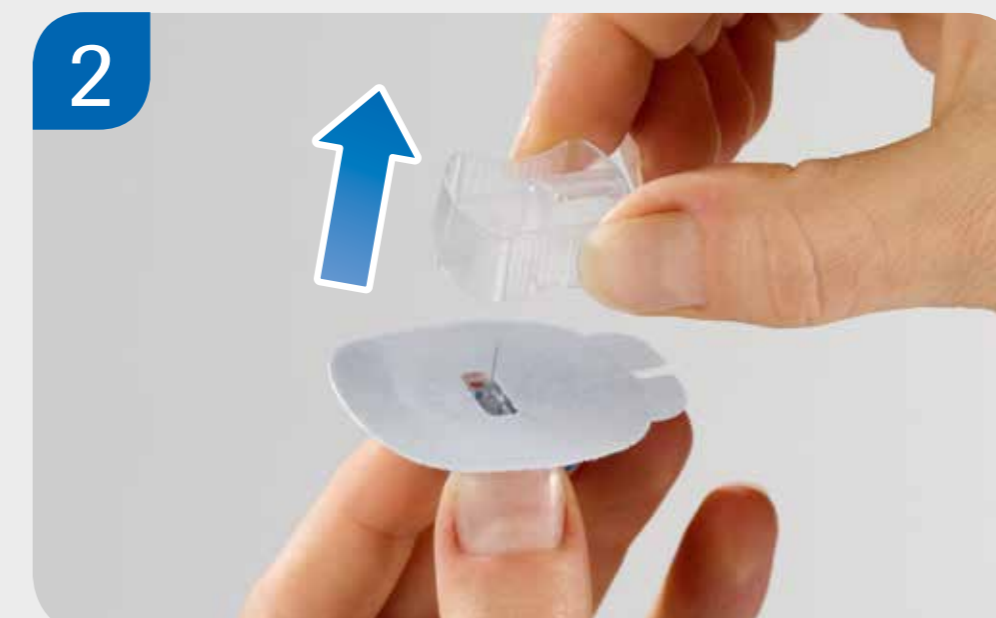
## Accu-Chek® Insight Rapid



- A** Handgreep
- B** Zelfklevende pleister
- C** Naaldbehuizing met koppelingsdeel
- D** Afdekfolie
- E** Naald
- F** Naaldbeschermer
- G** Beschermkap
- H** Slanggedeelte



1 Was uw handen en neem de infusieset uit de verpakking.



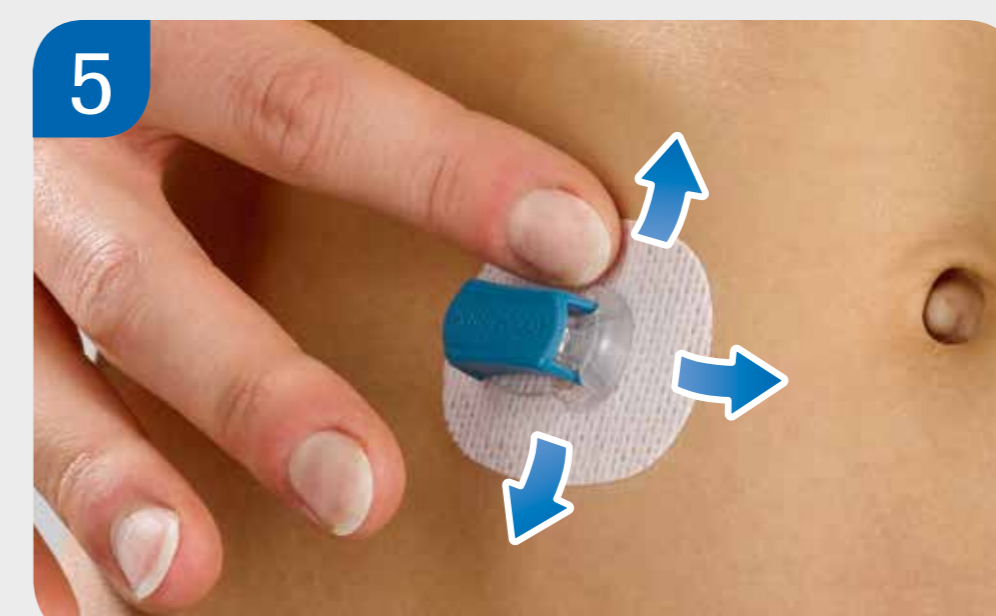
2 Knijp in de zijkleppen van de naaldbeschermer. Trek de naaldbeschermer van de naald.



3 Verwijder beide stroken afdekfolie van de zelfklevende pleister.



4 Breng de infusieset aan onder een hoek van 90 graden.



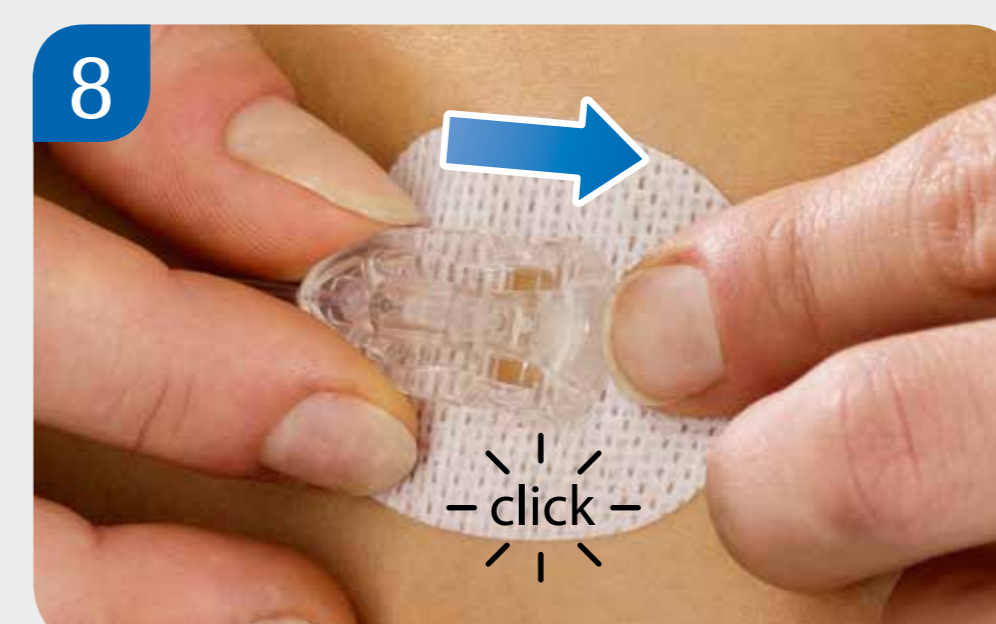
5 Druk de zelfklevende pleister stevig op de infusieplaats en zorg ervoor, dat deze goed vastzit op de huid.



6 Houd de zelfklevende pleister goed op zijn plaats, terwijl u de handgreep van het koppelingsdeel schuift.



7 Bevestig het slanggedeelte aan de insulinepomp en vul deze conform de gebruiksaanwijzing van uw insulinepomp.



8 Verbind het gevulde slanggedeelte met de naaldbehuizing. Gebruik een insulinebolus van 1.1 eenheden (1.1U) om de naaldbehuizing en de naald te vullen.

Zachte canule	Lengte:	6 mm	8 mm	10 mm
	Vulvolume:	1,1 U*	1,1 U*	1,1 U*
	Vervangen:	elke 1-2 dagen		
Slang	Lengte:	40 cm	70 cm	100 cm
	Vulvolume:	7 U*	11 U*	15 U*

\* U 100 insuline

Lees de gebruiksaanwijzing van Accu-Chek® Insight Rapid voor gedetailleerde informatie.

**Ontdek wat mogelijk is.**

ACCU-CHEK en ACCU-CHEK INSIGHT RAPID zijn handelsmerken van Roche.  
© 2015 Roche Diabetes Care



[www.accu-chek.nl](http://www.accu-chek.nl)  
Roche Diabetes Care  
Postbus 1450  
1300 BL Almere

**ACCU-CHEK®**